

Tierrfino Duro Farbpalette



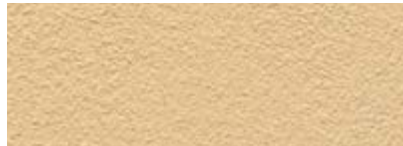
Dover Weiß



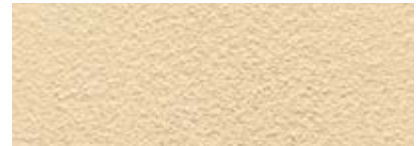
Delphi Weiß



Römisch Ocker



Dover Weiß 50%
Römisch Ocker 50%



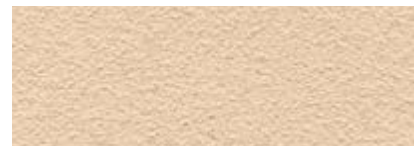
Dover Weiß 80%
Römisch Ocker 20%



Nassau Orange



Dover Weiß 50%
Nassau Orange 50%



Dover Weiß 80%
Nassau Orange 20%



Djenne Rot



Dover Weiß 50%
Djenne Rot 50%



Dover Weiß 80%
Djenne Rot 20%



Ayers Rock



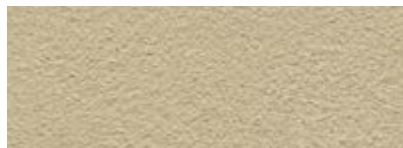
Dover Weiß 50%
Ayers Rock 50%



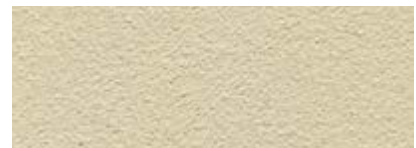
Dover Weiß 80%
Ayers Rock 20%



Iquitos Grün



Dover Weiß 50%
Iquitos Grün 50%



Dover Weiß 80%
Iquitos Grün 20%



Gomera Grau



Dover Weiß 50%
Gomera Grau 50%



Dover Weiß 80%
Gomera Grau 20%

Die abgebildeten Oberflächen sind gefilzt verarbeitet.
Alle Farben sind untereinander mischbar und können mit einer zusätzlichen Pigmentzugabe verändert werden.
Da es sich um einen Naturbaustoff handelt, sind geringe Farbtonabweichungen zu vorhergegangenen Lieferungen möglich.
Drucktechnisch bedingte Farbabweichungen gegenüber dem Originalfarbton können nicht ausgeschlossen werden.
Wir empfehlen die endgültige Auswahl anhand von Originalmustern.

Tierrfino Duro Oberflächenstrukturen



Tierrfino Duro, gefilzt



Tierrfino Duro, geglättet

Tierrfino Duro mit Zuschlagstoffen

Dover Weiß
mit Stroh-
fasern 0,15%,
gefilzt



Dover Weiß
mit Stroh-
fasern 0,15%,
geglättet



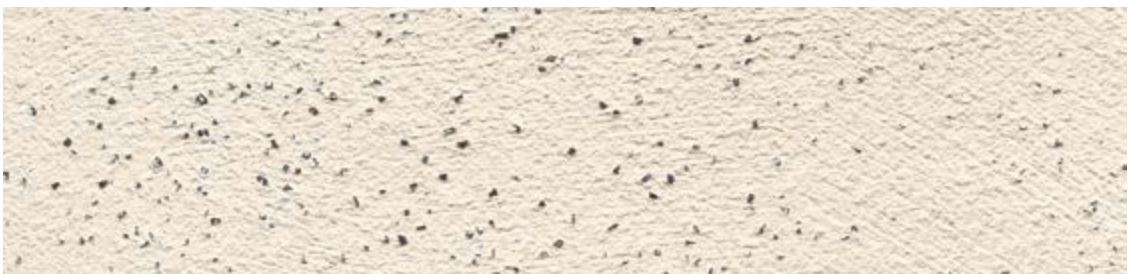
Dover Weiß
mit Flachs-
fasern 0,3%,
gefilzt



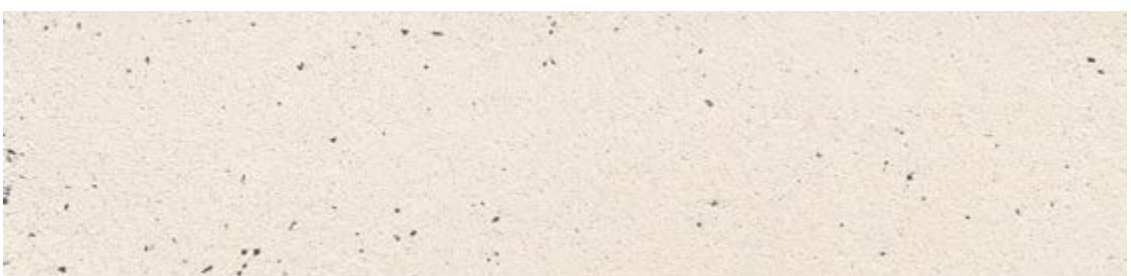
Dover Weiß
mit Flachs-
fasern 0,3%,
geglättet



Dover Weiß
mit Nero
Ebano 3%,
gefilzt



Dover Weiß
mit Nero
Ebano 3%,
geglättet



Tierrfino Duro mit Zuschlagstoffen

Dover Weiß
mit gelbem
Sienna 3%,
gefilzt



Dover Weiß
mit gelbem
Sienna 3%,
geglättet



Dover Weiß
mit Runkel-
rot 3%,
gefilzt



Dover Weiß
mit Runkel-
rot 3%,
geglättet



Dover Weiß
mit schwarzem
Glimmer 3%,
gefilzt



Dover Weiß
mit schwarzem
Glimmer 3%,
geglättet

